

En Tunisie, le taux élevé de chômage des jeunes et la stagnation de la croissance économique sont de puissants moteurs de migration régulière et irrégulière. Alors qu'1,8 million de Tunisiens vivent à l'étranger, l'engagement et l'autonomisation de cette diaspora qualifiée offrent de nombreuses opportunités pour améliorer la prospérité socio-économique locale. En outre, la migration irrégulière de la Tunisie vers l'Europe a augmenté de manière significative entre le 1er janvier et le 31 août 2023, avec 74 760 arrivées en Italie depuis la Tunisie contre 16 283 au cours de la même période en 2022.

Dans le cadre des trois phases du **Programme M4SD**, l'OIM et le PNUD ont soutenu le gouvernement tunisien pour intégrer la

migration dans les politiques sectorielles liées à l'emploi et à la jeunesse. Afin de mieux coordonner, concevoir, mettre en œuvre et suivre les politiques intégrant des considérations migratoires, le Programme a travaillé à renforcer les connaissances et les capacités des praticiens du gouvernement local et national ainsi que leur compréhension et l'opérationnalisation du lien entre la migration et le développement durable. En outre, le gouvernement tunisien a renforcé son partenariat à long terme avec les organisations de la diaspora et les acteurs du secteur privé afin d'assurer la durabilité des actions menées et ainsi travailler conjointement à l'employabilité des jeunes et au développement local.

COHÉRENCE DES POLITIQUES

National

Plan de Développement (2016-2020)

Soutien fourni pour l'intégration de la migration, en mettant l'accent sur l'inclusion sociale, le développement humain et l'engagement de la diaspora

Cadre générale de la Stratégie Nationale Migratoire (SNM)

Soutien fourni pour l'intégration du lien entre la migration et le développement (par exemple, la migration de la main-d'œuvre)

Projet de Stratégie Nationale de la Jeunesse (à venir)

Formation prochainement organisée auprès des autorités gouvernementales pour soutenir l'élaboration de la stratégie nationale pour la jeunesse, y compris l'intégration du lien entre migration et du développement

Stratégie Nationale pour l'Emploi à l'International et la Protection des Droits des Travailleurs Migrants (SNEI)

Formation organisée auprès de 88 parties prenantes issues d'institutions publiques, de la société civile et du monde universitaire, sur le lien entre migration et développement

ODD impactés



Indicateur 8.b.1

Existence d'une stratégie nationale de promotion de l'emploi des jeunes



Indicateur 10.7.2

Nombre de pays dotés de politiques migratoires qui facilitent la migration et la mobilité de façon ordonnée, sûre, régulière et responsable



Cible 17.14

Renforcer la cohérence des politiques de développement durable

Sousse

Soutien technique fourni pour intégrer la migration dans la planification du développement local ; pour développer un profil migratoire de la municipalité ; pour élaborer et mettre en œuvre une feuille de route visant à mieux intégrer la migration dans les processus de planification politique et les plans de développement de la municipalité ; pour lancer un mécanisme de coordination à Sousse et pour organiser 3 ateliers sur la migration et la cohésion sociale

Sfax

Soutien technique fourni pour intégrer la migration dans le plan de développement économique local en mettant l'accent sur la cohésion sociale, la santé et le sport

Local

MÉCANISMES DE COORDINATION

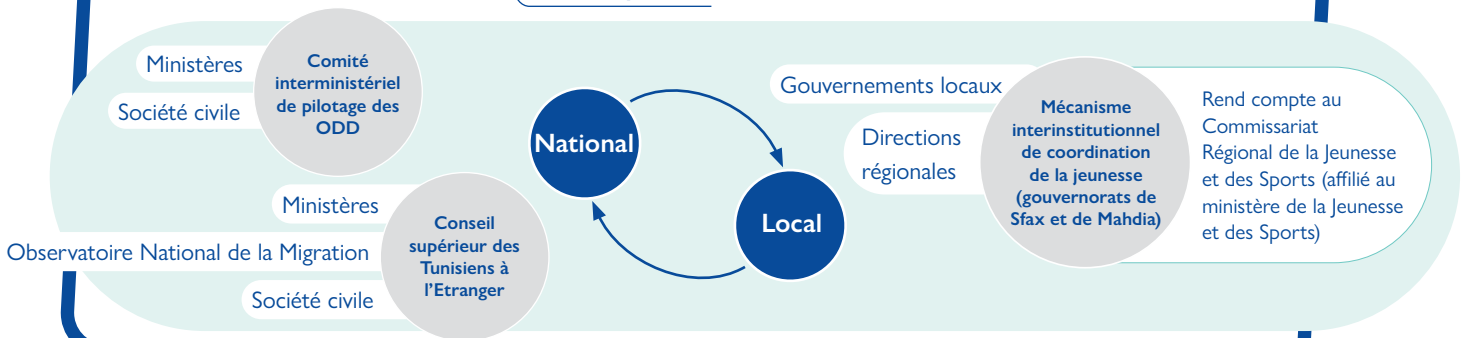


ODD impactés

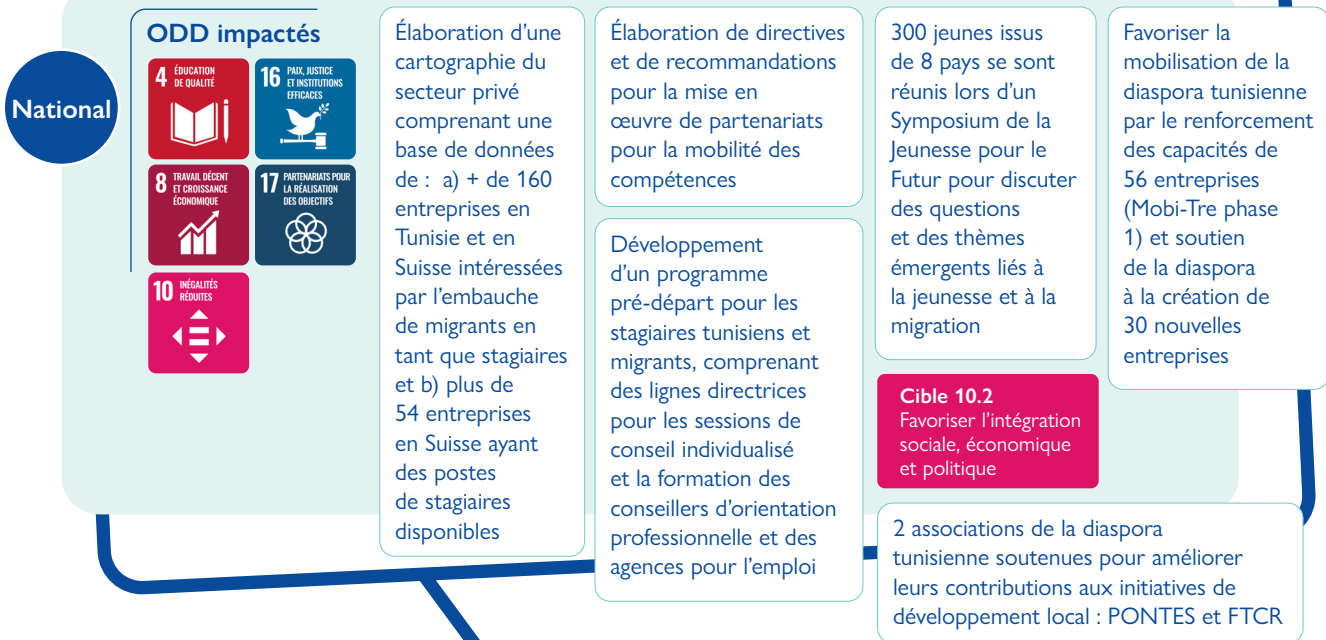
Cible 16.7
Faire en sorte que le dynamisme, l'ouverture, la participation et la représentation à tous les niveaux caractérisent la prise de décisions



Cible 17.17
Encourager et promouvoir des partenariats efficaces



METTRE LES POLITIQUES EN PRATIQUE POUR AMÉLIORER LE BIEN-ÊTRE DES COMMUNAUTÉS



OBJECTIFS DE DÉVELOPPEMENT DURABLE

AVOIR UN IMPACT RÉEL ET MESURABLE POUR LES COMMUNAUTÉS DU TUNISIE

Cette fiche a été élaborée dans le cadre du M4SD, Programme mondial mis en œuvre dans 11 pays entre 2019 et 2023. Le Programme M4SD vise à tirer parti des avantages du développement et de maximiser les effets positifs de la migration pour les communautés d'accueil et d'origine, les migrants et les membres de leur famille. Il est financé par la Direction du Développement et de la Coopération Suisse (DDC). La fiche illustre non seulement le travail de ce Programme, mais aussi les réalisations globales du pays en matière de migration et de développement durable.

Schweizerische Eidgenossenschaft
Confédération suisse
Confederazione Svizzera
Confederaziun svizra

Direction du développement et de la coopération DDC

Cette publication a été diffusée sans édition officielle par l'OIM, sans que l'Unité des publications de l'OIM (PUB) n'ait approuvée le respect des normes et du style de l'OIM, et sans que l'Unité TRS n'ait effectuée de traduction officielle. © OIM et PNUD 2023. Design par Voilà, mise en page par Diana De León. Tous droits réservés.